

СВЕТИЛЬНИКИ LGD-DYKE-2TR

ПРИМЕНЕНИЕ

- Трековый светодиодный светильник LGD-DYKE-2TR предназначен для организации локального освещения в торговых, демонстрационных, офисных, жилых и других помещениях.

ОСОБЕННОСТИ

- Светильник имеет высокий индекс цветопередачи, что обеспечивает точную передачу цветовых оттенков.
- Светильник имеет высокую светоотдачу и позволяет экономить до 90% электроэнергии, потребляемой лампами накаливания той же яркости.

ПАРАМЕТРЫ

Напряжение питания	AC 230 В
Частота питающей сети	50/60 Гц
Индекс цветопередачи	CRI>90
Степень пылевлагозащиты	IP20
Коэффициент мощности	PF≥0.95
Коэффициент пульсации	<1%
Класс защиты от поражения электрическим током	I
Срок службы*	50 000 ч
Диапазон рабочих температур окружающей среды	-20... +40 °С
Гарантийный срок	60 мес

* При соблюдении условий эксплуатации и снижении яркости не более чем на 30% от первоначальной.

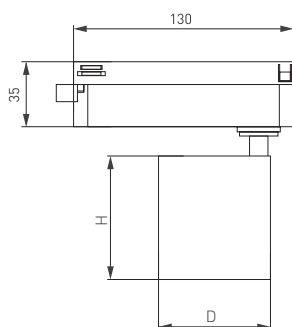


Рис. 1. Чертеж и габаритные размеры



МОДЕЛИ

Артикул	Модель	Угол излучения	Световой поток	Мощность	Размеры корпуса, Д×Н	Цвет корпуса	Цветовая тем-ра*	Цвет свечения
052149	LGD-DYKE-2TR-R60-8W Day4000	20°	760 лм	8 Вт	Ø60×59.7 мм	белый	4000 К	Белый дневной, для жилых помещений
052254	LGD-DYKE-2TR-R60-8W Day4000	38°	856 лм					
052255	LGD-DYKE-2TR-R60-8W Day4000	50°	736 лм					
052150	LGD-DYKE-2TR-R60-8W Warm3000	20°	760 лм				3000 К	Белый теплый, аналогичный лампе накаливания
052256	LGD-DYKE-2TR-R60-8W Warm3000	38°	856 лм					
052257	LGD-DYKE-2TR-R60-8W Warm3000	50°	736 лм					
052138	LGD-DYKE-2TR-R60-8W Day4000	20°	760 лм	8 Вт	Ø60×59.7 мм	черный	4000 К	Белый дневной, для жилых помещений
052258	LGD-DYKE-2TR-R60-8W Day4000	38°	856 лм					
052259	LGD-DYKE-2TR-R60-8W Day4000	50°	736 лм					
052140	LGD-DYKE-2TR-R60-8W Warm3000	20°	760 лм				3000 К	Белый теплый, аналогичный лампе накаливания
052260	LGD-DYKE-2TR-R60-8W Warm3000	38°	856 лм					
052261	LGD-DYKE-2TR-R60-8W Warm3000	50°	736 лм					
052151	LGD-DYKE-2TR-R75-16W Day4000	20°	1472 лм	16 Вт	Ø74×69.6 мм	белый	4000 К	Белый дневной, для жилых помещений
052262	LGD-DYKE-2TR-R75-16W Day4000	38°	1600 лм					
052263	LGD-DYKE-2TR-R75-16W Day4000	50°	1360 лм					
052152	LGD-DYKE-2TR-R75-16W Warm3000	20°	1472 лм				3000 К	Белый теплый, аналогичный лампе накаливания
052264	LGD-DYKE-2TR-R75-16W Warm3000	38°	1600 лм					
052265	LGD-DYKE-2TR-R75-16W Warm3000	50°	1360 лм					
052141	LGD-DYKE-2TR-R75-16W Day4000	20°	1472 лм	16 Вт	Ø74×69.6 мм	черный	4000 К	Белый дневной, для жилых помещений
052266	LGD-DYKE-2TR-R75-16W Day4000	38°	1600 лм					
052267	LGD-DYKE-2TR-R75-16W Day4000	50°	1360 лм					
052142	LGD-DYKE-2TR-R75-16W Warm3000	20°	1472 лм				3000 К	Белый теплый, аналогичный лампе накаливания
052268	LGD-DYKE-2TR-R75-16W Warm3000	38°	1600 лм					
052269	LGD-DYKE-2TR-R75-16W Warm3000	50°	1360 лм					

* Указано типовое значение.

УСТАНОВКА И ПОДКЛЮЧЕНИЕ

- Извлеките светильник из упаковки и убедитесь в отсутствии механических повреждений.
- Соедините треки между собой при помощи коннекторов.
- Закрепите треки в месте установки.
- На коннекторе питания открутите винт и снимите крышку. Подсоедините провода, подводящие питание, к винтовым клеммам согласно рисунку. Используйте 3-жильный кабель. Обязательно подключите защитное заземление к клемме GND.
- Переведите рычажные фиксаторы светильника в положение «открыто» и вращающийся переключатель — в положение OFF. При этом контактные пластины должны уйти внутрь корпуса адаптера.
- Вставьте светильник в трек.
- Переведите рычажные фиксаторы светильника в положение «закрыто».
- Подайте питание на трек и проверьте работоспособность светильника.

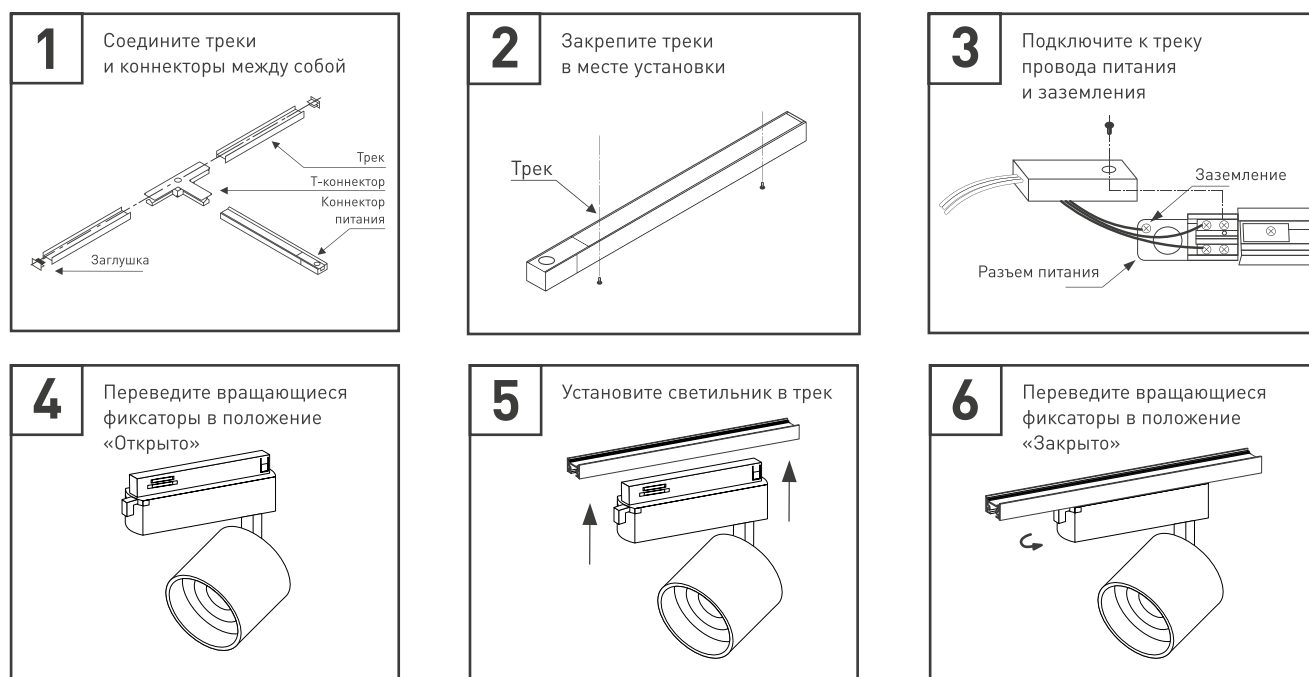


Рис. 2. Установка и подключение светильника