

Электронная документация

## СВЕТОДИОДНЫЕ ЛЕНТЫ

Лента герметичная ARL-PV-B54-15.5mm 230V Warm2700

### ОПИСАНИЕ

- Светодиодная лента AC230V (бобина 50м) ARL-PV-B54, герметичная IP65 (PV-трубка ПВХ экструзия).
- Светодиоды 5060, 54 шт/м (2700 шт на 50 м), белая плата, ширина 15.5 мм.
- Цвет ТЁПЛЫЙ 2700 К, цветопередача CRI>90, угол 120°.
- Питание 230V, мощность 8 Вт/м (400 Вт на 50 м).
- Размеры 50000x15.5x6 мм.
- Мин.отрезок 500 мм, 27 светодиодов.
- Цена за 1м.
- Лента крепится с помощью скоб (приобретаются отдельно), 3М скотч отсутствует.

### ПРИМЕНЕНИЕ

- Герметичная лента в силиконовой трубке (IP65) шириной 15.5 мм.
- Светодиоды SMD 5060 (54 шт/м) теплого белого цвета свечения (2700 К) с высоким индексом цветопередачи (CRI>90).
- Лента подключается непосредственно к сети переменного тока 230 В и не требует использования источников питания.
- Равномерное и яркое свечение по всей длине ленты обеспечивается стабилизаторами тока.
- Подсветка потолочных ниш, декоративная подсветка, создание контуров рекламных объектов.
- Может использоваться в помещениях и на улице.
- Напряжение питания 230 В, мощность 8 Вт/м.
- Минимальный отрезок 500 мм (27 светодиодов).
- В комплект входит заглушка и провод питания.

Лента герметичная ARL-PV-B54-15.5mm 230V Warm2700 (8 W/m, IP65, 5060, 50m) / страница 1 из 8  
 ➤ Крепление на скобы или профиль (приобретаются дополнительно).



8 Вт/м



230 В



54



IP65



15.5 мм

### ПАРАМЕТРЫ


Артикул **027059**

Модель **Лента герметичная ARL-PV-B54-15.5mm 230V Warm2700**  
 (8 W/m, IP65, 5060, 50m)

**для 1 м** | **для 50 м**

Степень пылевлагозащиты	<b>IP65</b>	
Тип светодиода	<b>SMD 5060</b>	
Кол-во светодиодов	<b>54 шт</b>	<b>2700 шт</b>
Минимальный отрезок	<b>500 мм (27 светодиодов)</b>	
Гарантия	<b>3 года</b>	

#### ОПТИЧЕСКИЕ

Цвет свечения	<b>Warm   Тёплый 2700 К</b> 	
Индекс цветопередачи, CRI	<b>&gt;90</b>	
Угол излучения	<b>120°</b>	
Световой поток	<b>600 лм</b>	<b>30000 лм</b>

#### ЭЛЕКТРИЧЕСКИЕ

Напряжение питания	<b>AC 230 В</b>	
Максимальная мощность	<b>8 Вт</b>	<b>400 Вт</b>
Потребляемый ток	<b>0.03 А</b>	<b>1.74 А</b>

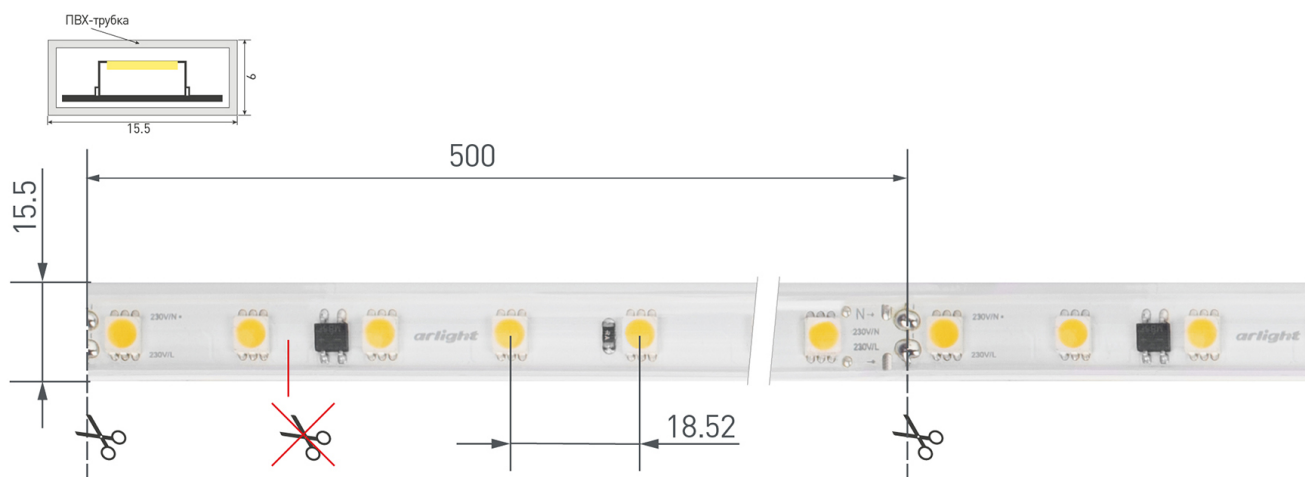
#### ЛОГИСТИЧЕСКИЕ

Длина	<b>50000 мм</b>	
Ширина	<b>15.5 мм</b>	
Высота	<b>6 мм</b>	
Вес упаковки	<b>6500 г, катушка 50 м</b>	

#### КЛИМАТИЧЕСКИЕ УСЛОВИЯ

Диапазон рабочих температур	<b>-30... +45 °C</b>	
-----------------------------	----------------------	--

## КОНСТРУКТИВНЫЙ ЧЕРТЕЖ

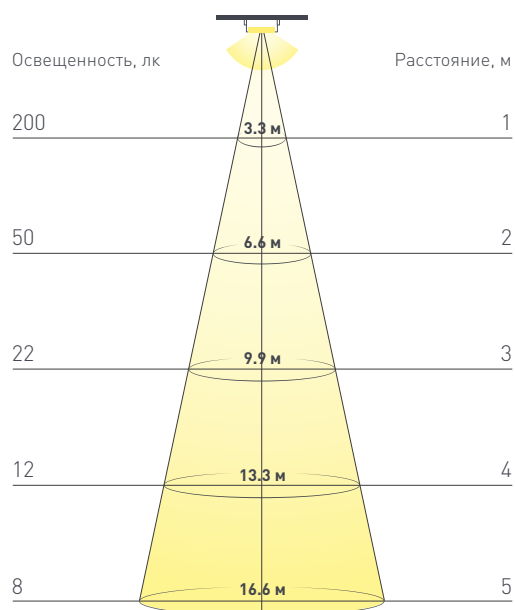


Не допускается разрезать ленту в необозначенном месте.

Ленту можно разрезать только в обозначенных местах по линии между контактными площадками для пайки.

## ФОТОМЕТРИЯ

### ДИАГРАММА ОСВЕЩЕННОСТИ



### КСС (КРИВАЯ СИЛЫ СВЕТА)



# ФОТО В РАЗРАБОТКЕ

## КАК СГИБАТЬ ЛЕНТУ

Правильный изгиб ленты. Минимальный радиус изгиба указан в инструкции к ленте.



### Внимание!

Ленту нельзя изгибать в горизонтальной плоскости, перекручивать, растягивать, изламывать или сгибать под прямым углом. Не допускается подвешивать к ленте любые предметы или грузы.



Не складывать



Не скручивать



Не сгибать  
под прямым углом



Не перекручивать

## УСТАНОВКА КОНЦЕВОЙ ЗАГЛУШКИ

Установите силиконовую уплотнительную манжету внутрь заглушки



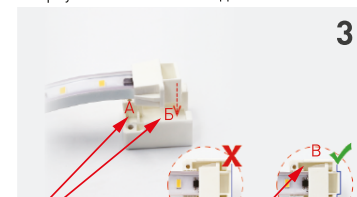
Полностью установите заглушку на ленту



Приложите заглушку и манжету к ленте

Отметьте положение полной установки заглушки на оболочке ленты для контроля

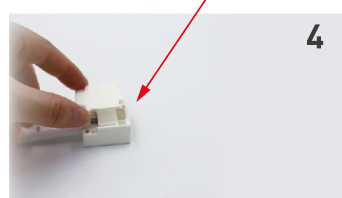
Установите ленту с заглушкой в корпус пластикового бандажа



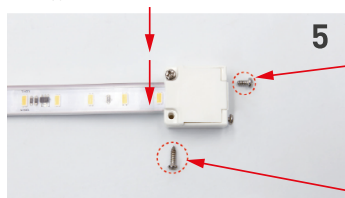
Полости А и Б заполнить герметиком

Полости В и Г заполнить герметиком

Установите крышку корпуса пластикового бандажа



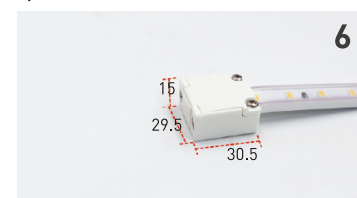
Затяните винты в следующей последовательности:



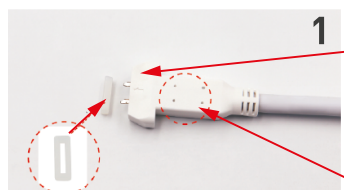
Сначала закрутите 2 торцевых винта с плоской головкой

Затем закрутите 2 винта крышки корпуса бандажа

Вид соединения после правильной установки

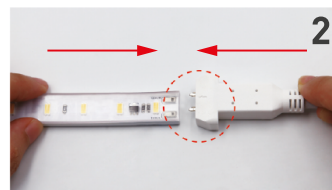


## УСТАНОВКА КОННЕКТОРА

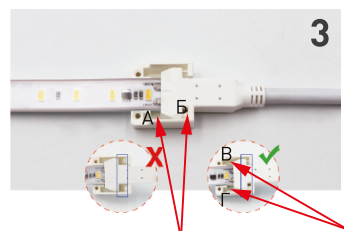


Установите силиконовую уплотнительную манжету внутрь коннектора

Место размещения предохранителя



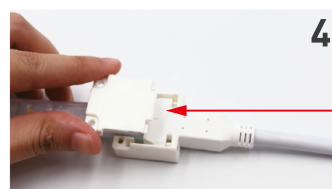
Аккуратно установите коннектор на отрезок ленты. Вставьте ленту в вилку коннектора до упора



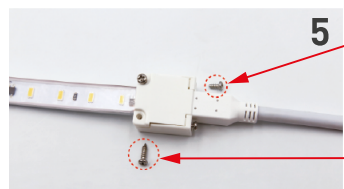
Установите ленту с коннектором в корпус пластикового бандажа, как показано на рисунке

После установки ленты полости В и Г заполнить герметиком

Перед установкой ленты полости А и Б заполнить герметиком

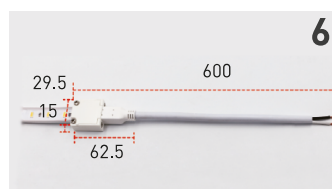


Установите крышку корпуса пластикового бандажа



Сначала закрутите 2 торцевых винта с плоской головкой

Затем закрутите 2 винта крышки корпуса бандажа



Вид соединения после правильной установки

## ГЕРМЕТИЗАЦИЯ МЕСТА ПАЙКИ ВЫВОДОВ ПИТАНИЯ ЛЕНТЫ

Места разрезов герметичной ленты RTW следует тщательно герметизировать нейтральным силиконовым герметиком, с последующей установкой заглушек или термоусаживаемой трубки, для восстановления полной герметичности ленты.

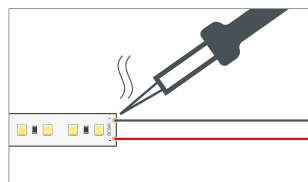


Рис. 1

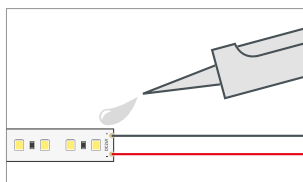


Рис. 2

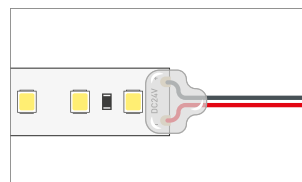


Рис. 3

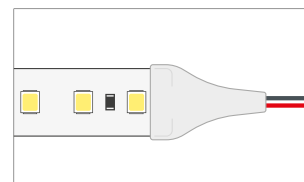


Рис. 4

1. Припаять выводы питания.
2. Нанести нейтральный силиконовый герметик.
3. Изоляция.
4. Установить силиконовую заглушку с отверстием для выводов питания или термоусаживаемую трубку. Удалить излишки герметика.

## ГЕРМЕТИЗАЦИЯ МЕСТА РАЗРЕЗА ЛЕНТЫ

Не допускается использование кислотных и других химически активных герметизирующих или клеящих составов. Время полимеризации (отверждения) герметика указано в инструкции к герметику.

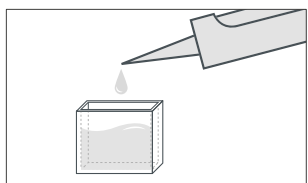


Рис. 5

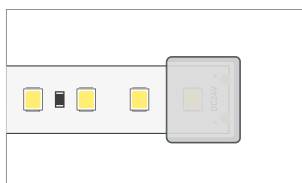


Рис. 6

5. Заполнить глухую силиконовую заглушку нейтральным силиконовым герметиком на 2/3 объема.
6. Установить силиконовую заглушку с герметиком. Удалить излишки герметика.

## СОПУТСТВУЮЩИЕ ТОВАРЫ

Приобретаются отдельно



### Артикул 027088

Алюминиевый профиль (канал) для фиксации ленты ARL-50000PV, тип WP2. Надежно фиксирует ленту, не требует использования 3М скотча для приклеивания. Длина 2000мм, размеры 18.5x8 мм. Цена за 1м.



### Артикул 027091

Пластиковый профиль (канал) для фиксации ленты ARL-50000PV, тип WP2. Надежно фиксирует ленту, не требует использования 3М скотча для приклеивания. Длина 2000мм, размеры 18.9x11.1 мм. Цена за 1м.

## АКСЕССУАРЫ

Приобретаются отдельно



### Артикул 024892

Поставка под заказ от 3000 м. Пластиковый держатель для монтажа герметичных лент ARL-50000PC-220V (5060, 54 LED/m, IP65). Ширина между крепежами 13,2мм.



### Артикул 024894

Пластиковая заглушка для герметичных лент ARL-50000PC-220V (5060, 54 LED/m, IP65).



### Артикул 024895

Пластиковая заглушка для герметичных лент ARL-50000PC-220V (3056, 72 LED/m, IP65).



### Артикул 027060

Пластиковый держатель для монтажа герметичных лент ARL-50000PV-230V, тип Ширина между держателями 13,2 мм.



### Артикул 027061

Заглушка для установки на конец ленты ARL-50000PV (15.5x6mm, тип WP2) после резки. Материал - белый пластик PC.



### Артикул 027062

Коннектор угловой для соединения ленты ARL-50000PV (15.5x6mm, тип WP2) под углом 90 градусов. Материал - прозрачный пластик PC.



### Артикул 027067

Коннектор прямой для соединения 2-х отрезков ленты ARL-50000PV (15.5x6mm, тип WP2). Материал - прозрачный пластик PC.



### Артикул 027068

Коннектор соединительный с проводом 600мм для соединения между собой 2-х светодиодных лент ARL-50000PV, тип WP2. Провод 600мм, 2x1мм<sup>2</sup>. Максимальный допустимый ток 3А. Цена за 1шт.



### Артикул 029397

Герметичный коннектор для подключения питания светодиодных лент ARL-50000PV и ARL-10000PV, тип WP2, к сети 230V. Корпус IP65. Провод 600мм, 2x1мм<sup>2</sup>. Максимальный допустимый ток 3А.

# УПАКОВКА

